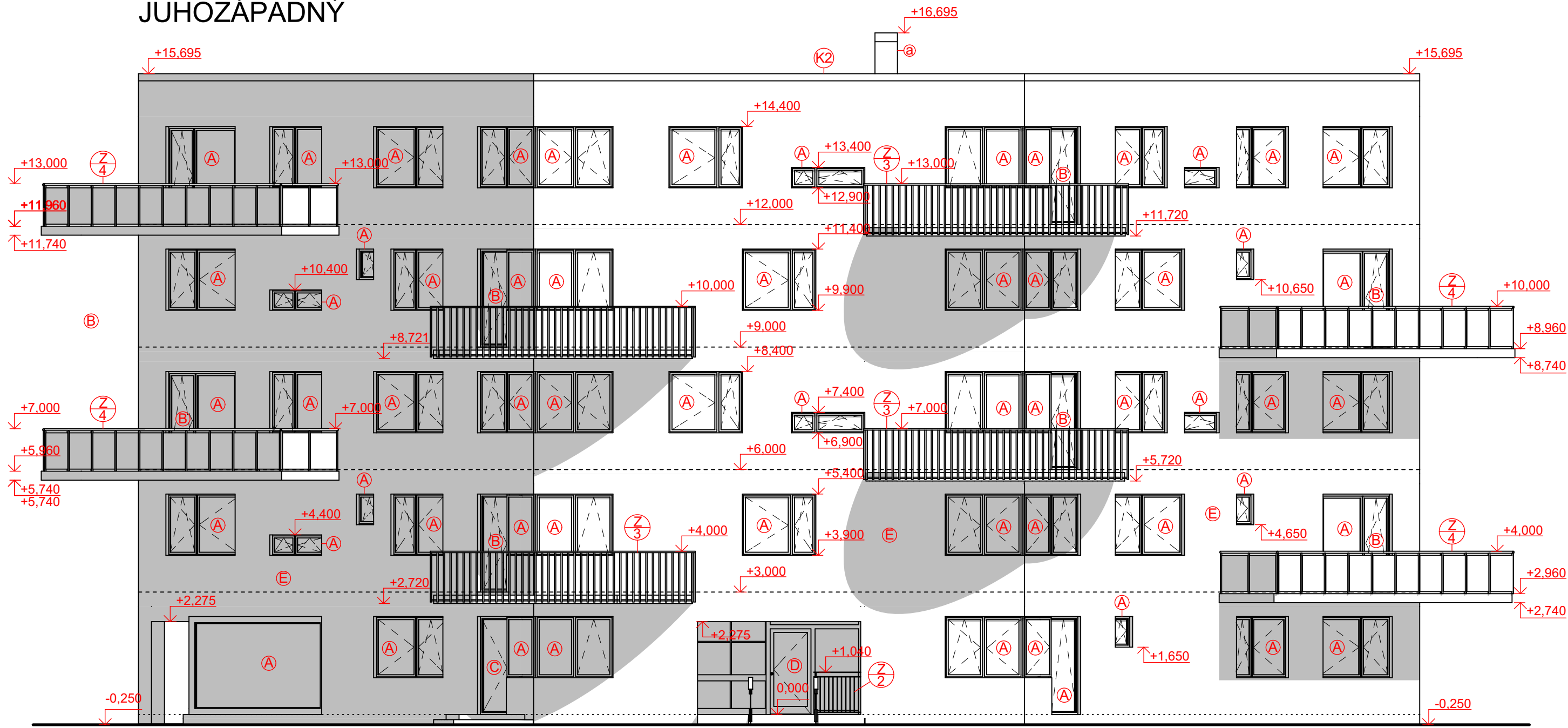
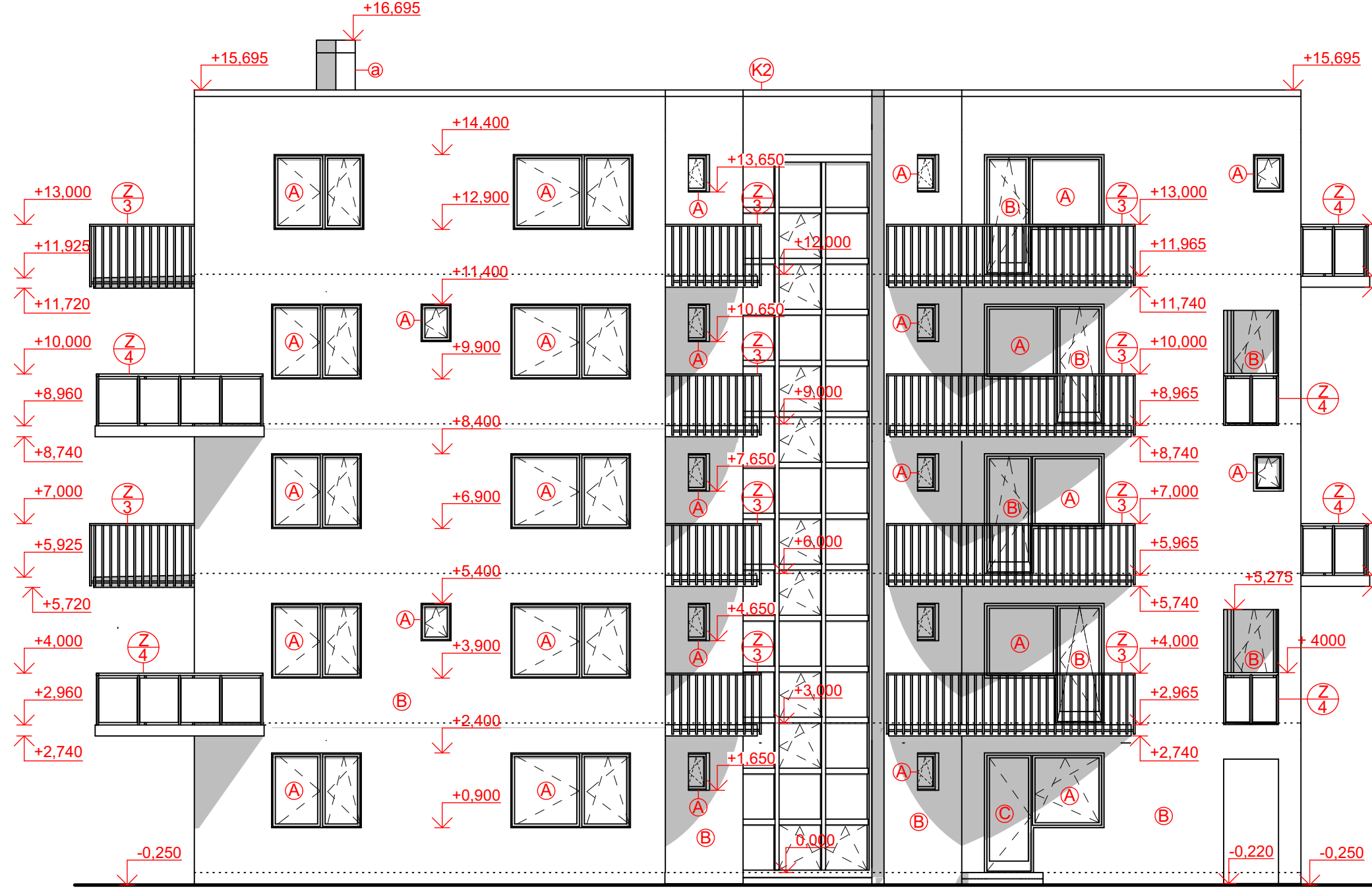


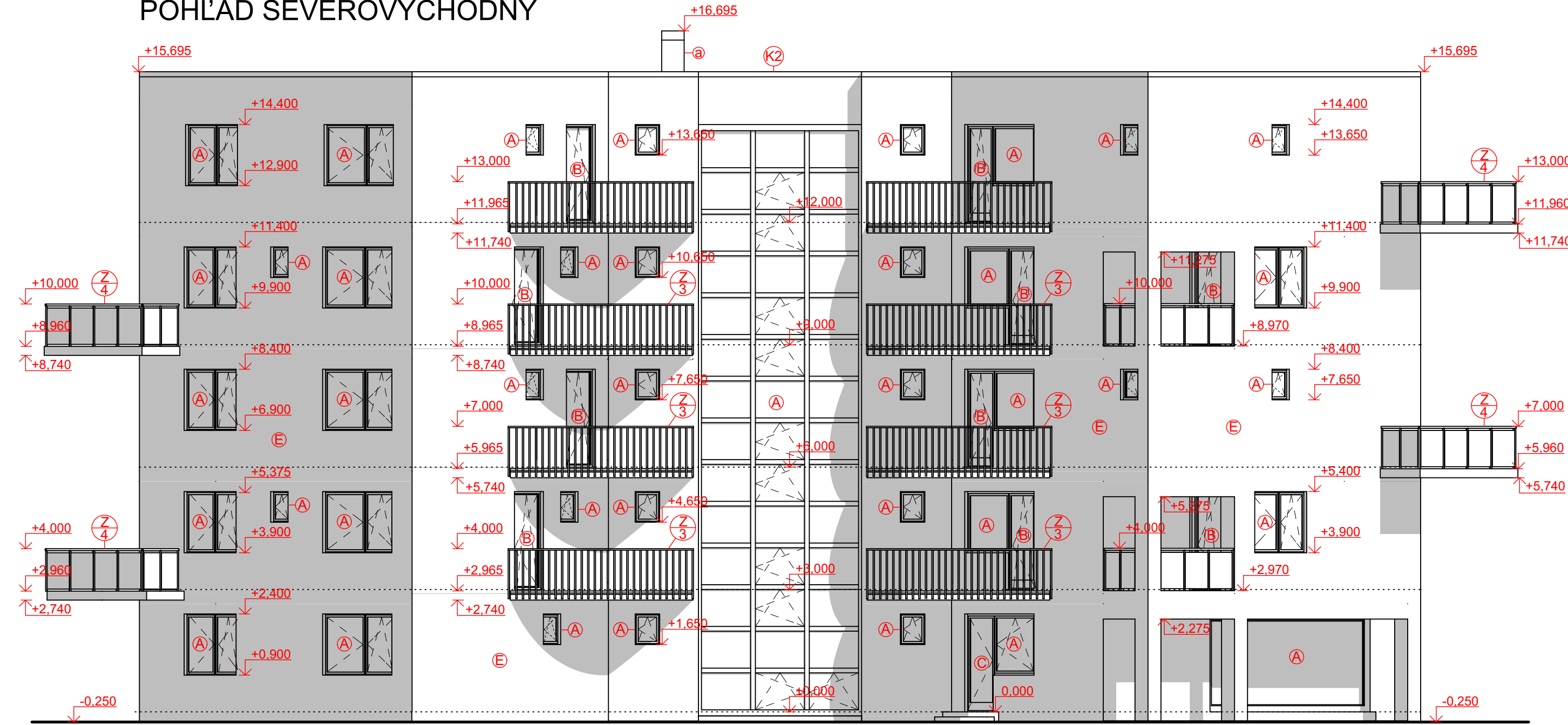
POHĽAD
JUHOZÁPADNÝ



POHĽAD VÝCHODNÝ



POHĽAD SEVEROVÝCHODNÝ



LEGENDA

- ⓐ KOMÍN SCHIEDEL 550x550 JEDNOPRIEDUCHOVÝ, TYPU ABSOLUT ,O 300, NA PLYNNÉ PALIVO
- ⓐ OKNÁ PLASTOVÉ S HLINIKOVÝM KLIPOM REHAU TYPU GENE+ PHZ S IZOLAČNÝM TROJSKLOM
- ⓑ BALKÓNOVÉ DVERE PLASTOVÉ S HLINIKOVÝM KLIPOM REHAU GENE+ PHZ V RÁMOVEJ ZÁRUBNI
- ⓒ VONKAJŠIE DVERE PRESKLENÉ REHAU GENE+ PHZ S IZOL 3-SKLOM, V PLASTOVEJ RÁMOVEJ ZÁRUBNI S BEZPEČNOSTNÝM ZÁMKOM
- ⓓ VONKAJŠIE DVERE PRESKLENÉ SULKÓ CLASSIC LINE S IZOL 2-SKLOM A S VONKAJŠOU FÓLIOU , V ZASKLENÉJ STENE, V PLASTOVEJ RÁMOVEJ ZÁRUBNI S BEZPEČNOSTNÝM ZÁMKOM
- ⓔ VONKAJŠIA OMIETKA BAUMIT SILIKONTOP RAL 0188
- Ⓚ OPLECHOVANIE ATIKY POZINKOVANÝM PLECHOM TL 0,6mm, RŠ=875mm
- Ⓛ ZÁBRADLIE Z NEREZOVEJ OCELE VÝŠKY 900mm
- Ⓛ BALKÓNOVÉ ZÁBRADLIE Z NEREZOVEJ OCELE VÝŠKY 1000mm
- Ⓛ HLINIKOVÉ ZÁBRADLIE S MLIEČNÝM SKLOM

0,000 = 211,540 m n.m., B.p.v. / SOUŘADNICOVÝ SYSTÉM S-JTSK

| | | | | |
|-----------------|--|--|---|--|
| DRUH PRÁCE | BAKALÁŘSKÁ PRÁCE | |  | |
| VYPRACOVAL | Ladislava Dananiaiová | | | |
| VEDOUCÍ PRÁCE | doc. Ing. L. Štěpánek, CSc. | | FORMÁT | |
| STAVEBNÍK | JUDr. Lubomír Polák, Hurbanová 18, 905 01 Senica | | | |
| MÍSTO STAVBY | Senica, kat. území Senica, parc. č. 24289/116 | | STUPEŇ PD | |
| NÁZEV STAVBY | BYTOVÝ DŮM S DĚTSKÝM KOUTKEM V SENICI | | | |
| STAVEBNÍ OBJEKT | SO 01 RODINNÝ DŮM | | Č. VÝKRESU | |
| ČÁST | D.1.1 ARCHITEKTONICKO-STAVEBNÍ ŘEŠENÍ | | | |
| OBSAH: | | | 1:10 | |
| POHLADY | | | D.1.1.09 | |